



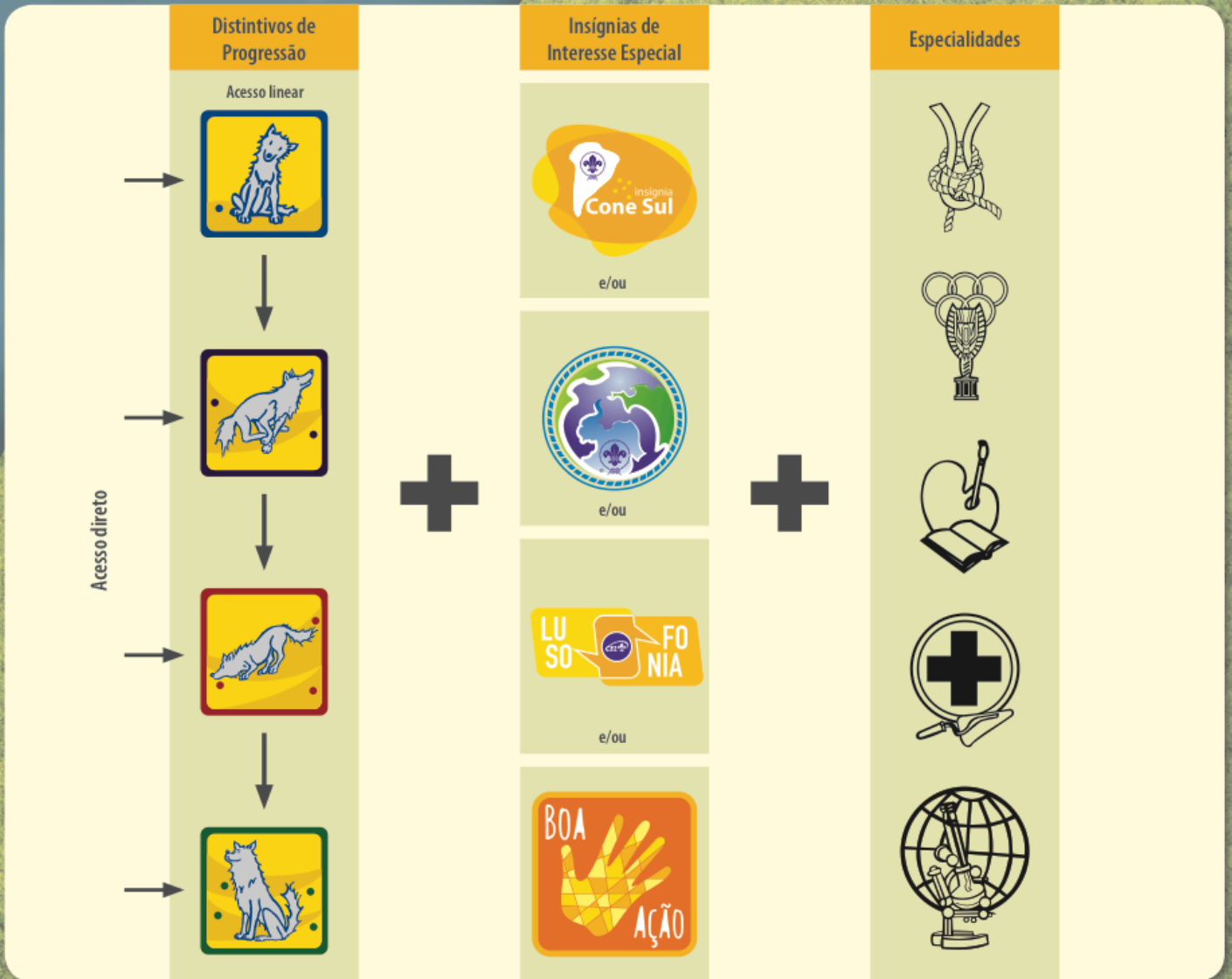
# Fluxograma de Progressão Ramo Lobinho



Caminho do Integrar



(Período Introdutório)



Cruzeiro do Sul



- Tenha conquistado todas as atividades previstas no 2º Guia do Caminho da Jângal;
- Tenha participado de, no mínimo, de três acampamentos ou acantonamentos;
- Tenha conquistado, no mínimo, cinco especialidades de três ramos de conhecimentos diferentes;
- Tenha conquistado uma das quatro Insignias de Interesse Especial do Ramo Lobinho: Insignia Mundial Escoteira de Meio Ambiente, ou a Insignia da Lusofonia, Insignia Boa Ação ou Insignia do Cone Sul.
- Ser recomendado pelos Velhos Lobos e pela Roca de Conselho por ser um Lobinho dedicado, frequente às atividades da Alcateia e cumpridor da Lei e Promessa do Lobinho.